

IMBROGLIO

(spectacle)

50 minutes

conseillé à partir
de 8 ans
TOUT PUBLIC

CIRQUE AUX
PERSPECTIVES
ÉCLATÉES

Interprété
par
LOLA
BREARD

Écrit par
JÉRÉMIE
CHEVALIER
et
LOLA
BREARD

(compagnie)

SCHREU

WWW.SCHREU.COM

ZOOM s/ IMBROGLIO

On peut faire une parrallèle entre la chute du nid d'un oiseau, une oie par exemple, et la faute d'inattention ou l'innocence même d'un oiseau qui s'explose contre une baie vitrée.

AAAAAAAH !!!! FFFFFFFH, FFFFFUUIIIH !

Comment ?

Perspectives éclatées, analyses théorico-poético-anecdottiques sur lit de schémas sonores aux liens absurdes. Cet instant nous confronte aux délires farfelus d'une jeune femme captive de son passé.

IMBROGLIO jubile la vie.

CREATION 2021



DISTRIBUTION

ECRITURE : Jeremie Chevalier et Lola Breard

COMEDIENNE : Lola Breard

MISE EN SCENE : Jeremie Chevalier

REGARD COMPLICE : Marie Magdelene

ACCOMPAGNEMENT : FAC de la Basse Cour

ADMINISTRATION : Les Thereses

DIFFUSION : Amelie Nuty

PARTENAIRES/COPRODUCTIONS : La Grainerie, La Verrerie, l'Association AVEC, Turbul, La Basse Cour, DRAC Occitanie, Villes de Grasse et de Nimes, Departements du Gard et de la Haute Garonne.

ACCUEIL EN RESIDENCE : La Grainerie, Turbul, Ax Animation, Le Moulin de Roques, La Verrerie d'Ales, Rue du Cirque, Polysons, Champclauson, Komono Circus, Graine de Rue, Zepetra.

IMBRIGLIO EN DETAIL

Le COUCOU c'est un petit malin! Il se trouve un petit nid fiscal, puis quand il a bien mangé, il pousse tout le monde par dessus bord.

Quand on bousille le nid d'une oie en haut d'un immeuble, à environs 30 mètres du sol par exemple, elle tombe.

Parfois, d'autres oiseaux, pas très attentifs, dans les nuages, complètement naïfs et innocents, finissent par s'exploser contre une baie vitrée.

C'est de deux chutes dont il est question ! L'une, volontaire, est très rapide (3 secondes) et déclenche l'autre, qui durera toute une vie.

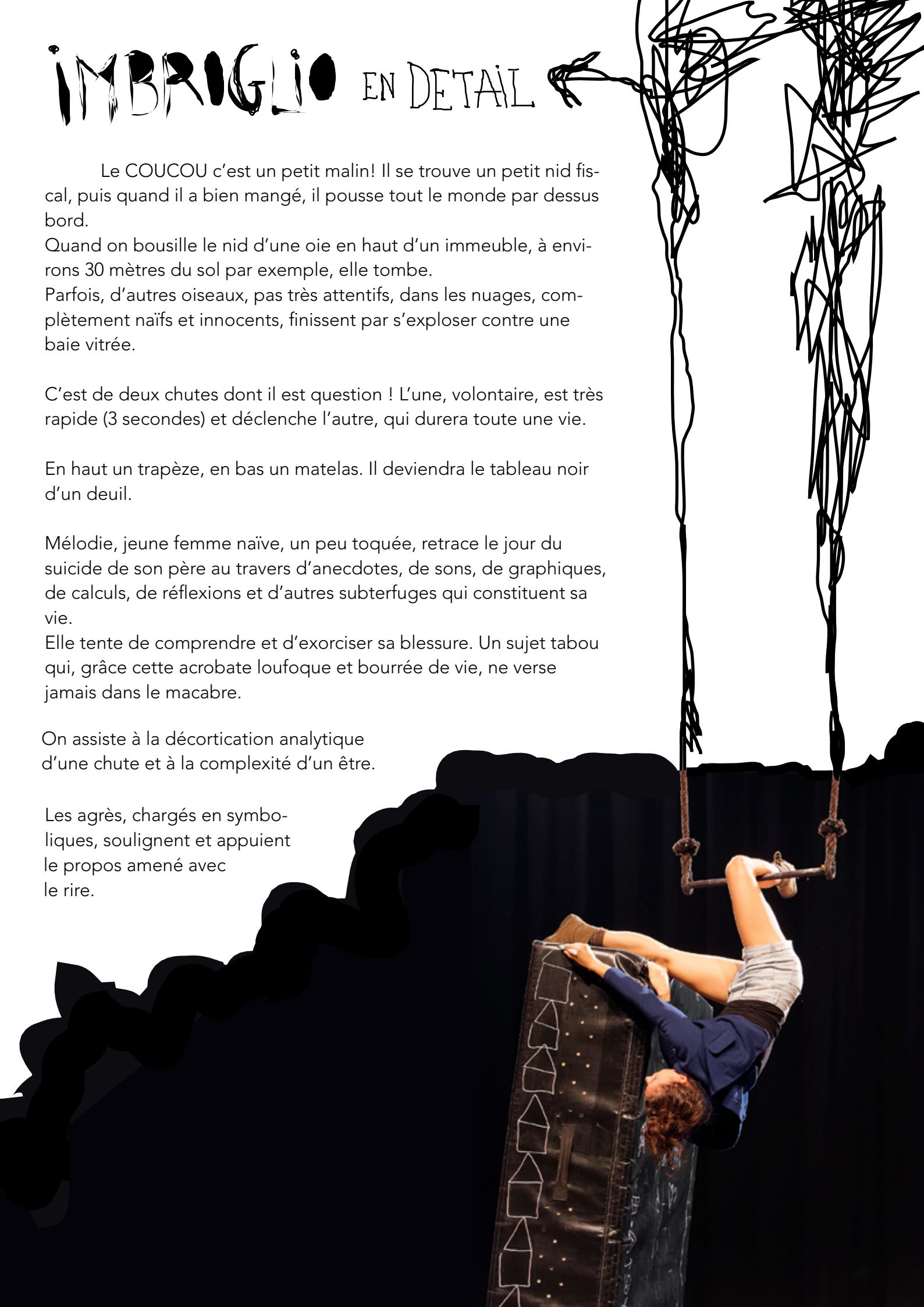
En haut un trapèze, en bas un matelas. Il deviendra le tableau noir d'un deuil.

Mélodie, jeune femme naïve, un peu toquée, retrace le jour du suicide de son père au travers d'anecdotes, de sons, de graphiques, de calculs, de réflexions et d'autres subterfuges qui constituent sa vie.

Elle tente de comprendre et d'exorciser sa blessure. Un sujet tabou qui, grâce cette acrobate loufoque et bourrée de vie, ne verse jamais dans le macabre.

On assiste à la décortication analytique d'une chute et à la complexité d'un être.

Les agrès, chargés en symboliques, soulignent et appuient le propos amené avec le rire.



INTENTIONS

Nous nous appuyons sur une technique circassienne et sur plusieurs mediums artistiques réappropriés afin de traiter notre propos : le deuil.

Ainsi le matelas de reception devient le tableau noir où se dessinent les pensées.

Le trapèze permet de tomber, d'éprouver la chute et aussi de s'évader.

Les sifflets viennent ponctuer les phrases, donnant corps à des mots que l'on ne peut plus articuler.

Nous cherchons à amener de la légèreté et du rire dans un sujet lourd de sens.

Le personnage que nous créons n'aborde pas le thème frontalement mais nous parle d'elle afin de créer de l'ampatie chez le public.

Nous découvrons au fur et à mesure ce qui l'habite, la hante.

On assiste à une errance onirique à travers un panel d'émotions contrastées et communicatives.

Mais sans jamais perdre le fil de l'histoire, dont l'objectif est, de fêter la vie.

OUF...

Le suicide est un thème morbide, voir tabou.

Le thème du deuil est traité avec poésie et légèreté, amenant le public à traverser des états contrastés et à rire du glauque.

Mélodie se perd dans des raisonnements et anecdotes de sa vie, c'est une invitation aux émotions, et au rire.

La chute n'est pas synonyme de douleur mais de plaisir, de jeu, pour tenter de surpasser un traumatisme.

TRAPEZE

Le trapèze symbolise la hauteur, l'ascension, le progrès, il instaure la verticalité. Il évoque un sacrifice mais également une échappée, une liberté du geste.

C'est aussi le symbole de la chute, d'une mise en danger de soi-même. Il n'est rien de plus fort pour se prouver son existence que d'éprouver la mort.

«Je voulais vivre, c'est pourquoi je devais mourir» disait Nietzsche.

J'aime que l'on sente la gravité, le poids qui s'écrase, le choc, et que l'on entende son écho. Progresser dans ce vide, telle une montée vers la vie, une projection vers le ciel pour mieux en tomber.

Le trapèze, c'est le lieu du deuil, le lieu à explorer, là d'où son père a sauté.

MATELAS

Le Matelas de sécurité permet de ne pas être un spectacle à usage unique, amortissant les descensions.

Il est également utilisé tel un agrès offrant une large liste de déplacements et de manipulations ainsi qu'un univers sonore.

Le matelas devient un tableau mobile, page blanche où elle dessine et inscrit au fur et à mesure ce qui se déroule dans sa tête. C'est son fardeau, ses souvenirs, ses doutes, ses pensées, ses questionnements, son imagination,...

L'écriture et les dessins sur le matelas sont des lignes directrices durant tout le spectacle, medium expressif de Mélodie.

APPEAUX / VOIX

Les mots, la voix et les sifflets/appeaux se confondent, donnant corps à des paroles qu'elle ne peut plus articuler.

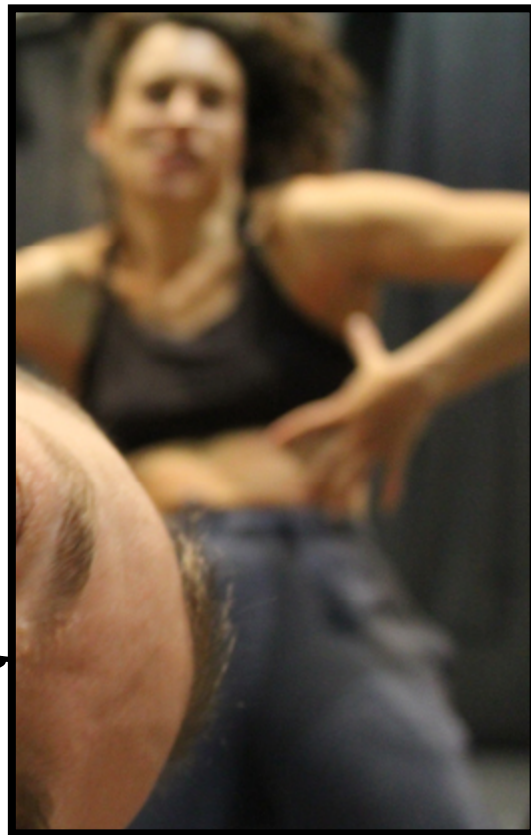
Le langage sonore, tout comme le langage physique font partie d'une logique singulière, bien à elle.

LOLA BREARD

AUTEURE, interprète

JÉRÉMIE CHEVALIER

AUTEUR, metteur en scène



COMÉDIEN, PORTEUR EN MAIN À MAIN, CONCEPTEUR DE DÉCORS.

Débute par des études strictes chez les Compagnons du devoir pendant sept années, rencontre le cirque avec l'association «The Serious Road trip», lors d'un projet en Roumanie, intègre les écoles de cirque de Passe-Murale (Besançon), Arc-en-Cirque (Chambéry) et Le Lido (Toulouse).

Porteur en main à main dans le spectacle «Compte de Fait» du collectif Prêt-à-Porter, batteur dans la fanfare «HP».

Auteur et comédien dans le spectacle «Le Locataire» de Tide Company. Conception des décors la compagnie «Blizzard concept», «Chambre 5», «100 racines»..etc.

Dernièrement co-fondateur de la Mio company, avec le spectacle «Palabre».

Travaille également dans la Halle de la Machine à Toulouse (31).

COMEDIENNE, ARTISTE CIRCASSIENNE ET PLASTICIENNE.

Commence le cirque à l'école Turbul et réalise parallèlement 5 années d'études au sein des écoles des Beaux-Arts de Nîmes et de Grenade en Espagne - DNSEP.

Elle s'expérimente dans l'installation vidéo et dans la performance et participe à la création du Cabaret Fludax en 2015 - performancesuperartcontemporain - collectif de performeurs (CTALP - collectif transitoire à libération prolongée). Intègre la formation certifiante et professionnelle d'artiste de cirque et du mouvement de Piste d'Azur.

En 2017 elle crée la compagnie **schreu**, qu'elle gère et est auteure/interprète du spectacle «Imbroglio».

Elle a travaillé avec la compagnie Aremanera et Les Post Dramatiques.

Actuellement comédienne avec le Théâtre de l'Hydre.

La cie **schreu** est née en 2017 grâce à une vieille porte s'appelant « Elschreugolya » et grâce à la passion des sons en tout genre.

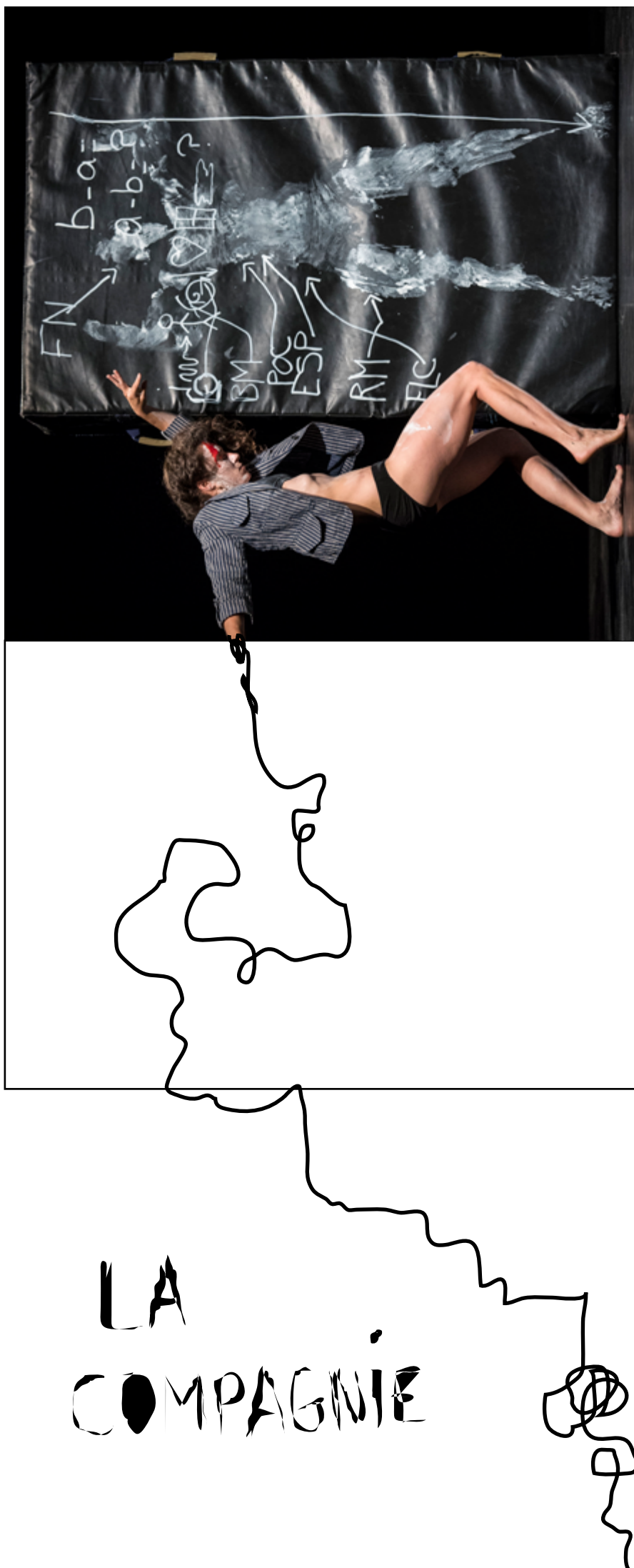
Jeune compagnie, elle se veut de mélanger les médiums, soutenant l'art vivant ainsi que l'art contemporain.

Le premier spectacle en création s'appelle « Imbroglio ».

Il est accompagnée très activement par Jérémie Chevalier - metteur en scène (comédien, porteur en main à main, concepteur de décors – il fait partie de la Mio Company, du collectif Prêt à Porter, Blizzard concept, Tide compagnie...).

Le spectacle SCHREU imbroglio est soutenue par la FAC (Fabrique des Arts du Cirque) du collectif La Basse Cour à Nîmes, en partenariat avec La Verrière, l'association AVeC en Cevennes, la Grainerie et Turbul.

La compagnie (basée à Toulouse) est produit par Les Thérèses à Tournefeuille.





SPECTACLE POUR LA RUE OU EN SALLE

(en journée/ entre chien et loup / à l'ombre)

DURÉE : 50 minutes

TOUT PUBLIC -À PARTIR DE 8 ANS

ESPACE AU SOL : environ 7 x 6 m

HAUTEUR PLAFOND MINIMUM: 5m70 m

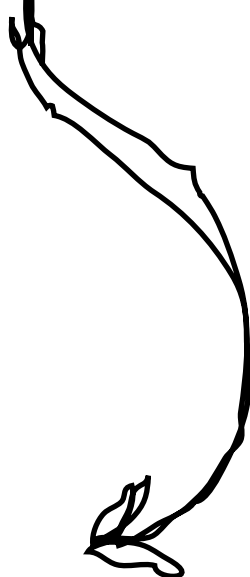
SOL PLAT

DISPOSITION FRONTALE / JAUGE INTIMISTE (350 PERS)

COÛT DE CESSION :

1350 € TTC

+ Frais Kilométrique 0,50 € du départ de toulouse



CONTACTS

ADMINISTRATION / PRODUCTION

Les Thérèses
Thérèses Toustou
thereset@lesthereses.com
0674091866

DIFFUSION /

Amélie Nuty
diffusion.schreu@gmail.com
07 82 49 43 10

ARTISTIQUE /

Lola Bréard
cie.schreu@gmail.com
06 11 91 33 15

TECHNIQUE /

Jérémie Chevalier
jeremiechevalier@yahoo.fr
06 10 09 80 37

SITE WEB /

www.schreu.com

LIEN VIDEO /

[https://www.youtube.com
watch?v=jDTmThber2o](https://www.youtube.com/watch?v=jDTmThber2o)

