

SCHREU IMBROGLIO



→ IMBROGLIO

C'est de deux chutes dont il est question.

L'une volontaire, déclenchera l'autre qui durera toute une vie.

En haut un trapèze, **en bas un matelas**. Il deviendra la **page blanche de ses pensées**. Perspectives éclatées, analyses théorico-poético-anecdotiques, sur un lit de schémas sonores.

Mélodie nous amène à réfléchir sur le processus du deuil en nous plongeant dans son univers farfelus où niche une symphonie d'émotions.

Dans son imbroglio, elle tente de comprendre et de cicatriser. Un sujet tabou qui, grâce cette acrobate loufoque et bourrée de vie, ne verse jamais dans le macabre.

On babille, on chante, on siffle, on pleure, on roucoule et on rit, pour se relever ensemble et chanter la vie.



ZOOM 3/ IMBROGLIO ←

SPECTACLE POUR LA RUE // LA SALLE

(en journée/ entre chien et loup / à l'ombre)

DURÉE : 50 minutes

TOUT PUBLIC - CONSEILLÉ À PARTIR DE 8 ANS

ESPACE AU SOL : environ 7 x 6 m

HAUTEUR PLAFOND MINIMUM: 5m70 m

SOL PLAT (EVITER L'HERBE ET LES GRAVIERS)

DISPOSITION FRONTALE / JAUGE INTIMISTE (350 PERS) / AUTONOME EN GRADIN ET PORTIQUE

INTENTIONS

- ➔ Nous cherchons à **RENCONTRER LE DÉNI** et à **AMENER DE LA LÉGÈRETÉ** au travers d'un sujet tabou, **LE SUICIDE**.
- ➔ La voix, le chant, les bruits, les sons, pour **DÉLIER LES MAUX**.
- ➔ **LE TRAPÈZE** pour la hauteur, l'ascension, le progrès, la verticalité. Il évoque un sacrifice mais également une échappée, la liberté.
- ➔ **LE MATELAS** de sécurité pour ne pas être un spectacle à usage unique... Il est un **TABLEAU MOBILE, LA PAGE BLANCHE** où Mélodie dessine et écrit au fur et à mesure ses souvenirs, ses doutes, ses colères, ses culpabilités, ses questionnements, ses envies, **SON DEUIL**.
- ➔ **LE PUBLIC COMME MOTEUR DE SA LIBÉRATION**, comme participant direct et indirect. Dans Imbroglia, nous sommes tous de la même famille.
- ➔ **LE CHAMP LEXICAL DES OISEAUX** pour partir migrer tous ensemble.
- ➔ **LES APPEAUX** pour donner corps à ce qui est devenu douloureux, difficile à articuler.
- ➔ **L'HUMOUR**, pour rire jaune, vert, rouge, turquoise, noir..
- ➔ **LES ARTS PLASTIQUES**, comme langage commun, pour exhaler encore plus.
- ➔ **LA RUE** pour rendre accessible et réfléchir ensemble à nous, à nos difficultés, à nos besoins, au monde dans lequel nous vivons.





LE PUBLIC

Imbroglia est un spectacle pour tous.

Il apporte une vision subjective sur un processus de deuil, pouvant s'adapter à beaucoup de contextes différents. **L'objectif du spectacle est de donner de l'espoir, de la joie, de recharger les batteries.**

Mélo die va poser le décors de son monde et y dessiner le public, créant une grande photo de famille où elle sera la cheffe d'orchestre. **Elle tente de rapprocher, de créer de la solidarité.**

Mélo die n'aborde pas le suicide de son père frontalement mais nous parle d'elle. **Ce spectacle puzzle permet d'épargner les jeunes oreilles sans pour autant laisser de place au tabou.**

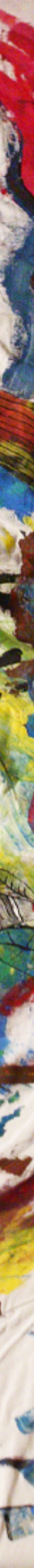
Elle s'amuse, titille, se surprend elle-même, s'énerve, tribuche et retombe sur ses pieds, toujours accompagnée de sa nouvelle famille.

C'est un spectacle tout public, conseillé à partir de 8 ans, pour la compréhension du texte, mais les plus petit peuvent également venir assister à cette séance de migration.

Les spectateur.rices accèdent à différents niveau de lecture, il y en a pour tout le monde.

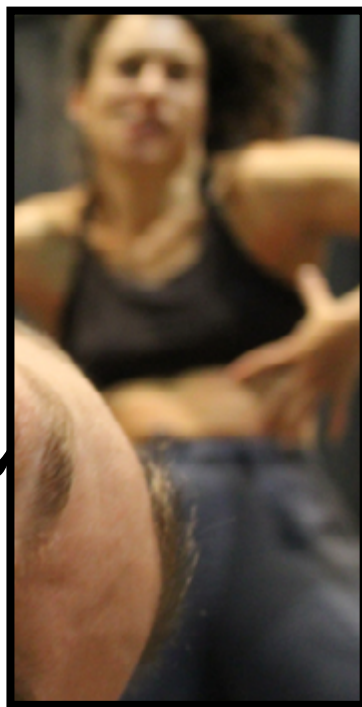
On assiste à une errance onirique à travers une symphonie d'émotions, poétiques et communicatives ; mais sans jamais perdre le fil de l'histoire, dont l'objectif est : Fêter la VIE!

** Nous pouvons organiser des moments de médiation culturelle sur demande. Stage de cirque, ateliers d'arts plastiques, temps d'échanges, ateliers d'écriture et de chant...*



JÉRÉMIE CHEVALIER

AUTEUR, metteur en scène



LOLA BREARD
AUTEURE, interprète



LES THERESSES
ADMINISTRATION

AMELIE NUTY
DIFFUSION



EQUIPE

ECRITURE : Jeremie Chevalier et Lola Breard

COMEDIENNE : Lola Breard

MISE EN SCENE : Jeremie Chevalier

REGARD COMPLICE : Marie Magdelene

ACCOMPAGNEMENT : FAC de la Basse Cour

ADMINISTRATION : Les Thereses

DIFFUSION : Amelie Nuty

PARTENAIRES/COPRODUCTIONS : La Grainerie, La Verrerie, l'Association AVEC, Turbul, La Basse Cour, DRAC Occitanie, Villes de Grasses et de Nimes, Departements du Gard et de la Haute Garonne, Occitanie en scène.

ACCUEIL EN RESIDENCE : La Grainerie, Turbul, Ax Animation, Le Moulin de Roques, La Verrerie d'Ales, Rue du Cirque, Polysons, Champclauson, Komono Circus, Graine de Rue, Zepetra, Piste d'azur.

CONTACTS



ARTISTIQUE /

Lola Bréard
cie.schreu@gmail.com
06 11 91 33 15

DIFFUSION /

Amélie Nuty
diffusion.schreu@gmail.com
07 82 49 43 10

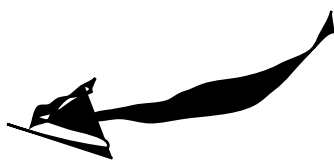
ADMINISTRATION / PRODUCTION

Les Thérèses
Thérèses Toustou
thereset@lesthereses.com
06 74 09 18 66

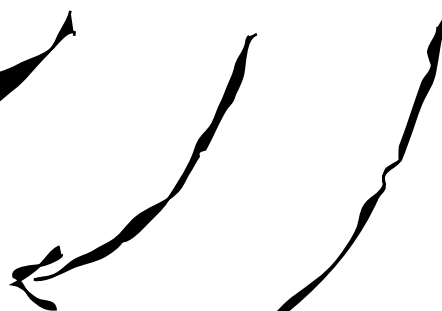
TECHNIQUE /

Jérémie Chevalier
jeremiechevalier@yahoo.fr
06 10 09 80 37

SITE WEB



VIDEO D'IMBROGLIO



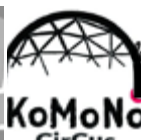
FACEBOOK



SCHREU



GARD
3.0
Département



moulin occitanie
de Roques en scène





